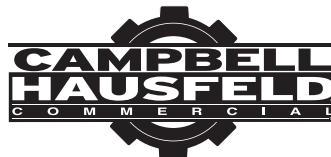
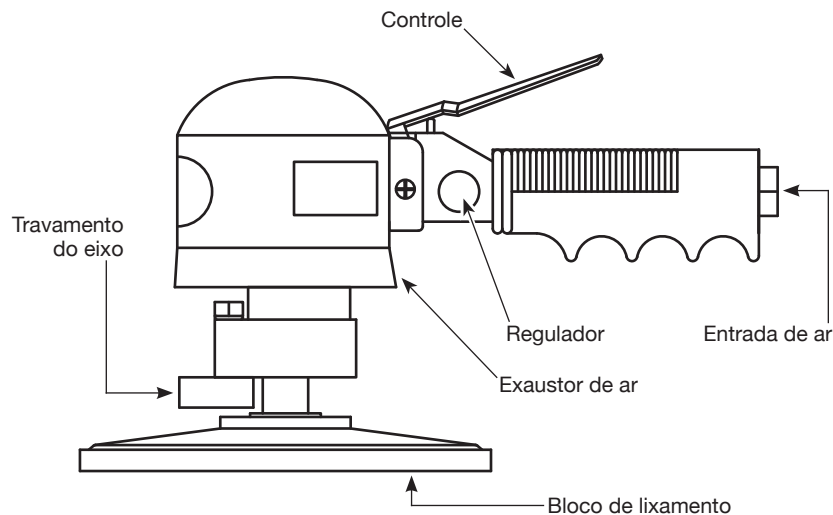


Lixa de Ação Dupla



MODELO: CL150400AV



Descrição

As lixas são ferramentas de ar projetadas para aplicações automotivas tanto em superfícies com contornos como lisas. A lixa de ação dupla é especialmente utilizada para suavizar o betume. O bloco oscilante oferece um acabamento suave.

Especificações

Consumo médio de ar . . . 467,2 l/min. @ 6,21 bar (71,5% de uso)
Consumo de ar cont. . . . 654,1 l/min. @ 6,21 bar (100% de uso)
Pressão máxima de operação 6,21 bar
RPM nominal 10000
Tamanho do suporte Diâmetro de 15,24 cm (6 pol.)
Tamanho da rosca do bloco 7,9 mm (5/16 pol.) - 24 roscas
Órbita do bloco . . . Diâmetro de 9,5 mm (3/8 pol.)
Tipo de bloco Face de vinil PSA (Adesivos Sensíveis à Pressão)
Entrada de ar . . . 6,4 mm (1/4 pol.) NPT (Fêmea)
Orifício mínimo de mangueira . 9,5 mm (3/8 pol.)
Peso 0,64 kg

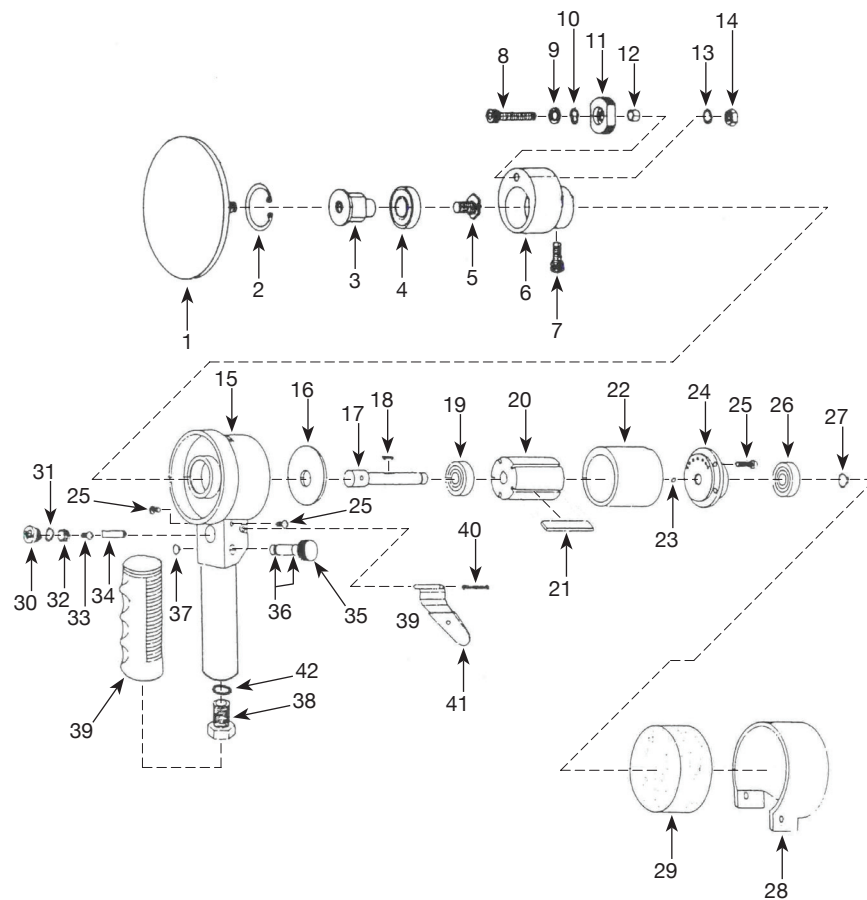
**Para peças de reposição ou assistência técnica,
entre em contato com o seu distribuidor local**

Por favor forneça as seguintes informações:

- Número do modelo
- Número de série (se houver)
- Descrição e número da peça como mostrado na lista de peças

Envie as correspondências para:

Campbell Hausfeld
Attn: Customer Service
100 Production Drive
Harrison, OH 45030 U.S.A.



REGISTRE SEU PRODUTO ON-LINE AGORA!
<http://reg.ch-commercial.com>

LISTA DE PEÇAS DE REPOSIÇÃO

No. de Ref.	Descrição	Número da Peça	Qtd.
1	Bloco de lixamento	SV631700AV	1
2	Anel de Retenção	■	1
3	Eixo de variação	■	1
4	Mancal de esferas	■	1
5	Lock screw	■	1
6	Corpo equilíbrio aleatório	--	1
7	Parafuso	--	1
8	Porca do parafuso de equilíbrio	--	1
9	Arruela	--	1
10	Porca da arruela de equilíbrio	--	1
11	Porca de equilíbrio	--	1
12	Espaçador	--	1
13	Arruela ondulada	--	1
14	Porca	--	1
15	Carcaça/manopla do motor	--	1
16	Placa terminal	▲	1
17	Eixo do rotor	▲	1
18	Chave	▲	1
19	Mancal de esferas	▲	1
20	Rotor	▲	1
21	Lâmina do rotor	▲	5
22	Cilindro	▲	1
23	Bola de aço	▲	1
24	Placa terminal	▲	1
25	Parafuso	--	6
26	Mancal de esferas	▲	1
27	Anel de Retenção	▲	1
28	Tampa	--	1
29	Silenciador	--	1
30	Plugue	●	1
31	Anel em "O"	●	1
32	Mola	●	1
33	Válvula	●	1
34	Pino da válvula	●	1
35	Regulador	--	1

Continua na próxima página

LISTA DE PEÇAS DE REPOSIÇÃO (CONTINUAÇÃO)

No. de Ref.	Descrição	Número da Peça	Qtd.
36	Anel em "O"	--	3
37	Anel de Retenção	--	1
38	Adaptador da mangueira	--	1
39	Cabo	--	1
40	Pino da alavanca reguladora	--	1
41	Alavanca reguladora	--	1
42	Anel em "O"	--	1

CONJUNTOS DE PEÇAS DE REPOSIÇÃO

No. de Ref.	Descrição	Número da Peça
▲	Conjunto do motor	SV636800AV
■	Conjunto do eixo de acionamento	SV636600AV
●	Kit de válvula do gatilho	SV636700AV
--	Não disponível	