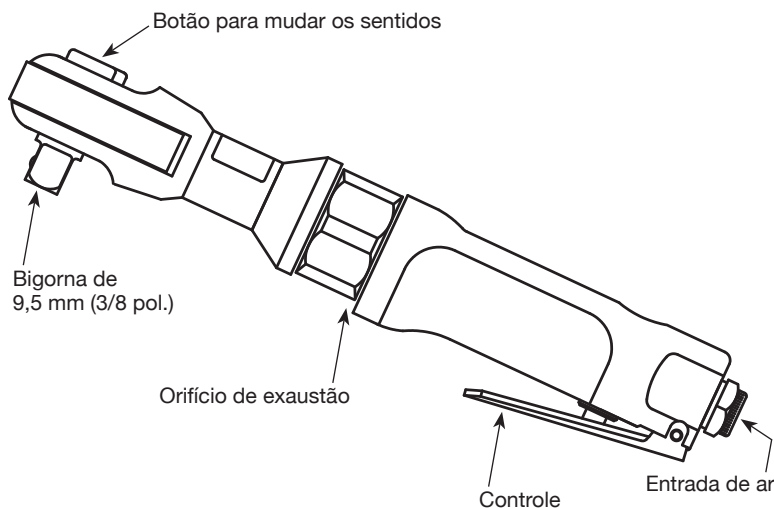


Chave Catraca 3/8 pol. (9,5 mm)



MODELO: CL150100AV



Descrição

As catracas de ar são projetadas para instalar e remover porcas e parafusos com um mecanismo de catraca giratória. O corpo longo permite acesso fácil em espaços apertados.

Especificações

Consumo médio de ar . . .	135,9 l/min. @ 6,21 bar (25% de uso)
Consumo de ar cont.	543,7 l/min. @ 6,21 bar (100% de uso)
Pressão máxima de operação	6,21 bar
RPM máxima	155
Binário máximo	75 Nm (7,61 kg m)
Binário de trabalho	14-61 Nm (1,38-6,22 kg m)
Tipo de engrenagem	2 gaiolas completas inativas
Capacidade do parafuso	9,5 mm (3/8 pol.)
Entrada de ar	6,4 mm (1/4 pol.) NPT (Fêmea)
Orifício mínimo de mangueira	9,5 mm (3/8 pol.)
Acionamento	Quadrado de 3/8 pol.
Peso	1,13 kg

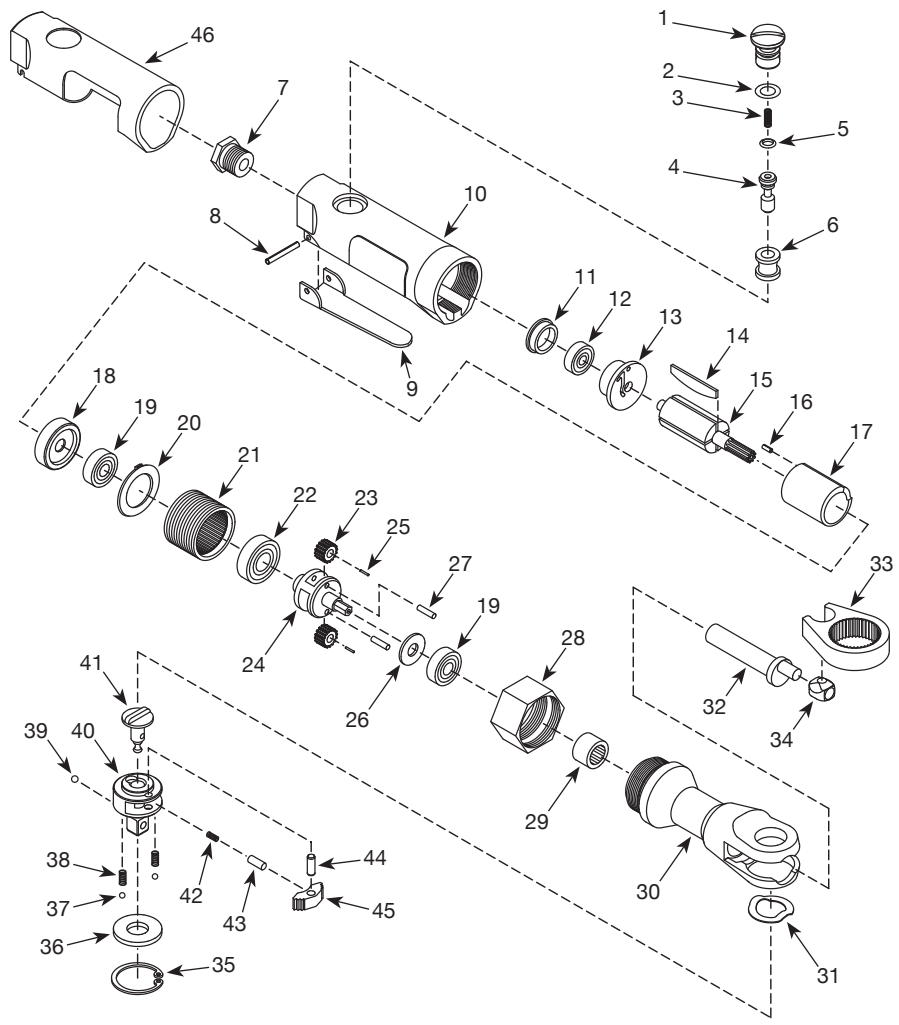
**Para peças de reposição ou assistência técnica,
entre em contato com o seu distribuidor local**

Por favor forneça as seguintes informações:

- Número do modelo
- Número de série (se houver)
- Descrição e número da peça como mostrado na lista de peças

Envie as correspondências para:

Campbell Hausfeld
Attn: Customer Service
100 Production Drive
Harrison, OH 45030 U.S.A.



REGISTRE SEU PRODUTO ON-LINE AGORA!
<http://reg.ch-commercial.com>

LISTA DE PEÇAS DE REPOSIÇÃO

No. de Ref.	Descrição	Número da Peça	Qtd.
1	Tampa da válvula do acelerador	▼	1
2	Anel em "O"	▲ ▼	1
3	Mola da válvula	▲ ▼	1
4	Haste da válvula	▼	1
5	Anel em "O"	▲ ▼	1
6	Bucha da válvula	▼	1
7	Bucha de entrada de ar com filtro	SV810300AV	1
8	Placa de chapa da alavanca do acelerador	▲	1
9	Alavanca reguladora	--	1
10	Caixa do motor	--	1
11	Tampa da placa terminal	▲ ◆	1
12	Mancal de esferas	◆	1
13	Placa terminal posterior	◆	1
14	Lâminas do rotor	◆	4
15	Rotor	◆	1
16	Placa de chapa do motor	◆	1
17	Cilindro	◆	1
18	Placa terminal frontal	◆	1
19	Mancal de esferas	● ◆	2
20	Difusor/arruela	▲ ◆	1
21	Engrenagem interna	●	1
22	Mancal de esferas	●	1
23	Engrenagem	●	2
24	Gaiola planetária	●	1
25	Rolete cilíndrico	●	22
26	Arruela	▲ ●	1
27	Pino planetário	●	2
28	Porca da abraçadeira	--	1
29	Rolamento de agulha	--	1
30	Carcaça da catraca	--	1
31	Arruela de bigorna	■ ▲	1
32	Eixo de manivela	SV930500AV	1
33	Culatra	SV930600AV	1
34	Bucha do eixo	SV813000AV	1
35	Anel de retenção	■ ▲	1

Continua na próxima página

LISTA DE PEÇAS DE REPOSIÇÃO (CONTINUAÇÃO)

No. de Ref.	Descrição	Número da Peça	Qtd.
36	Placa de pressão	■	1
37	Bola de aço	■ ▲	2
38	Mola	■ ▲	2
39	Bola de aço	■ ▲	1
40	Conjunto da bigorna da catraca	■	1
41	Botão reverso	■	1
42	Mola do pino de travamento	■ ▲	1
43	Pino de travação	■ ▲	1
44	Pino-Guia	■ ▲	1
45	Lingueta da catraca	■	1
46	Maçaneta azul	--	1

CONJUNTOS DE PEÇAS DE REPOSIÇÃO

No. de Ref.	Descrição	Número da Peça
▲	Kit de afinação	SV150111AV
■	Conjunto da cabeça da catraca	SV150102AV
●	Conjunto de engrenagem planetária	SV150112AV
◆	Conjunto do motor	SV150113AV
▼	Kit da válvula do acelerador	SV150114AV
--	Não disponível	