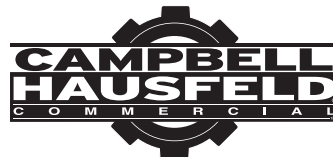
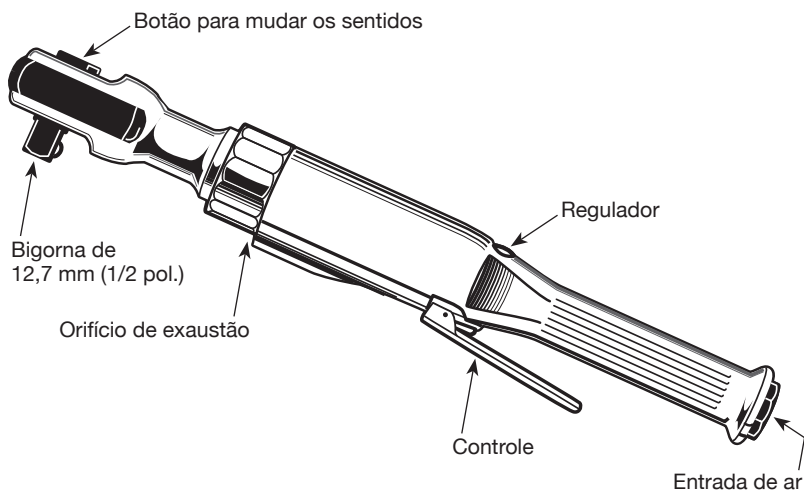


Catraca Pneumática de 12,7 mm (1/2 pol.)



MODELO: CL154800AV



Descrição

As catracas são projetadas para remover e instalar porcas e parafusos. O design estreito do corpo permite acesso fácil em espaços apertados. O design longo do corpo permite binário adicional para aplicações difíceis.

Especificações

Consumo médio de ar . . .	226,5 l/min. @ 6,21 bar (25% de uso)
Consumo de ar cont.	906,1 l/min. @ 6,21 bar (100% de uso)
Pressão máxima de operação	6,21 bar
RPM máxima	150
Binário máximo	122 Nm (12,45 kg m)
Binário de trabalho	14-102 Nm (1,38-10,37 kg m)
Tipo de engrenagem	3 Planetária intermediária
Capacidade do parafuso	12,7 mm (1/2 pol.)
Entrada de ar	6,4 mm (1/4 pol.) NPT (Fêmea)
Orifício mínimo de mangueira	9,5 mm (3/8 pol.)
Acionamento	Quadrado de 1/2 pol.
Peso	1,95 kg

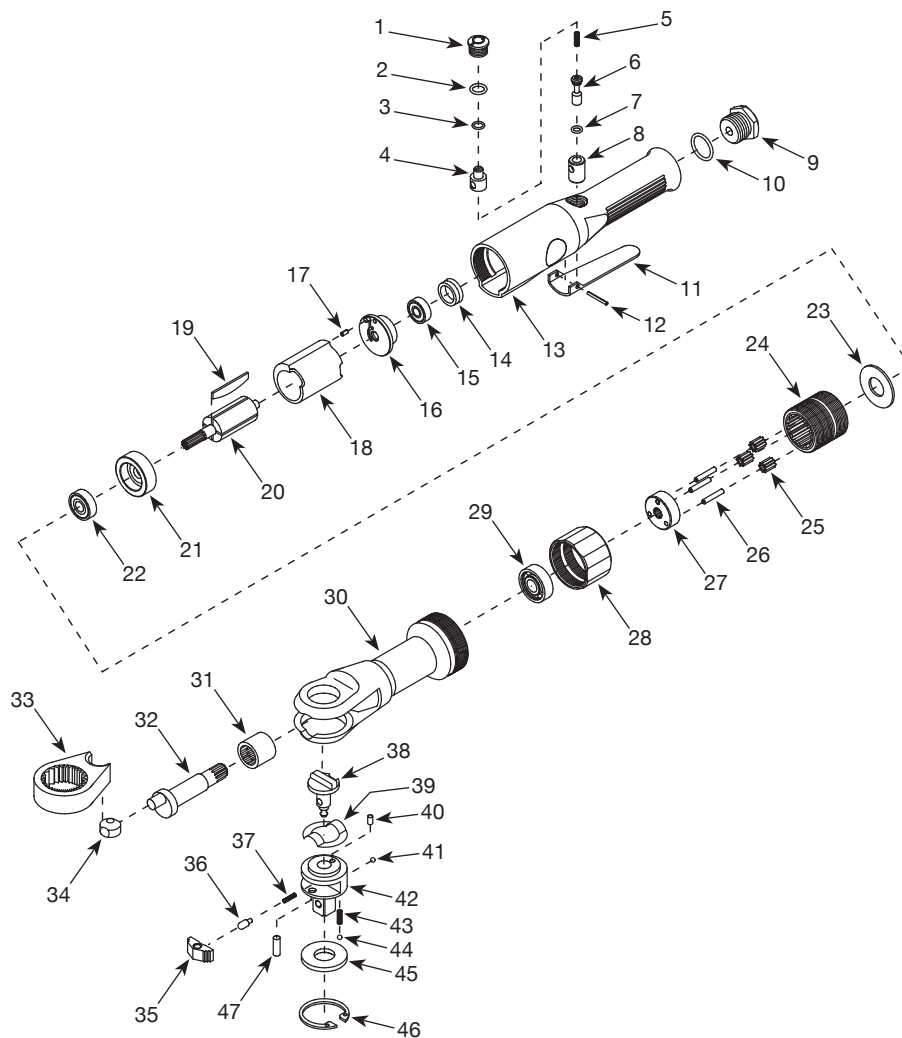
**Para peças de reposição ou assistência técnica,
entre em contato com o seu distribuidor local**

Por favor forneça as seguintes informações:

- Número do modelo
- Número de série (se houver)
- Descrição e número da peça como mostrado na lista de peças

Envie as correspondências para:

Campbell Hausfeld
Attn: Customer Service
100 Production Drive
Harrison, OH 45030 U.S.A.



REGISTRE SEU PRODUTO ON-LINE AGORA!
<http://reg.ch-commercial.com>

LISTA DE PEÇAS DE REPOSIÇÃO

No. de Ref.	Descrição	Número da Peça	Qtd.
1	Parafuso de válvula	▼	1
2	Anel em "O"	■ ▼	1
3	Anel em "O"	■ ▼	1
4	Regulador de ar	▼	1
5	Mola da válvula	■ ▼	1
6	Haste da válvula	▼	1
7	Anel em "O"	■ ▼	1
8	Bucha	▼	1
9	Adaptador de entrada de ar com filtro	--	1
10	Anel em "O"	■	1
11	Alavanca reguladora	--	1
12	Pino de mola	■	1
13	Caixa do motor	—	1
14	Tampa do rolamento	◆	1
15	Mancal de esferas	◆	1
16	Placa terminal traseira	◆	1
17	Pino de mola	■ ◆	1
18	Cilindro	◆	1
19	Lâminas do rotor	◆	4
20	Rotor	◆	1
21	Placa terminal frontal	◆	1
22	Mancal de esferas	◆	1
23	Arruela	--	1
24	Engrenagem interna	●	1
25	Engrenagem intermediária	●	3
26	Rolete cilíndrico	●	3
27	Placa da engrenagem intermediária	●	1
28	Porca da abraçadeira	—	1
29	Mancal de esferas	--	1
30	Carcaça da catraca	--	1
31	Rolamento de agulha	—	1
32	Eixo de manivela	×	1
33	Culatra	×	1
34	Bucha do eixo	×	1
35	Lingüeta	▲	1

Continua na próxima página

LISTA DE PEÇAS DE REPOSIÇÃO (CONTINUAÇÃO)

No. de Ref.	Descrição	Número da Peça	Qtd.
36	Pino de travação	▲	1
37	Mola invertida	■ ▲	1
38	Botão reverso	▲	1
39	Arruela	▲	1
40	Pino de mola	▲	1
41	Bola de aço	▲	1
42	Conjunto da bigorna da catraca	▲	1
43	Mola	■ ▲	2
44	Bola de aço	▲	2
45	Arruela axial	▲	1
46	Anel batente interno	▲	1
47	Cavilha da lingueta	▲	1

CONJUNTOS DE PEÇAS DE REPOSIÇÃO

No. de Ref.	Descrição	Número da Peça
▲	Conjunto da cabeça da catraca	SV154802AV
■	Kit para afinação	SV154801AV
●	Kit de engrenagem intermediária	SV154803AV
◆	Conjunto do motor	SV154804AV
▼	Kit regulador / disparador	SV155106AV
✘	Kit de acionamento	SV633500AV
--	Não disponível	