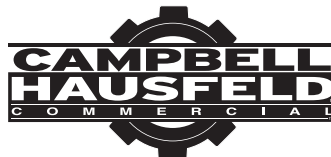
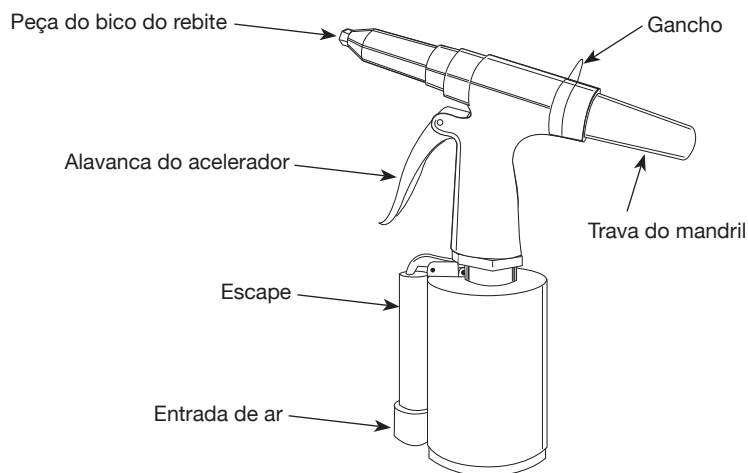


Rebitador Pneumatico



MODELO: CL153900AV



Descrição

Rebitadora pneumática a ar são ferramentas para rebitar uma variedade de materiais e podem ser usadas com rebites de aço de até 3/16 pol. (diâmetro máximo do mandril de 1/8 pol.).

Especificações

Consumo médio de ar 6 l/min @ 6,2 bar
(uso de 20%)

Consumo contínuo de ar 31 l/min @ 6,2 bar
(uso de 100%)

Pressão máxima de operação 6,2 bar

Orifício mínimo de mangueira 9,5 mm

Tração máxima 907,2 kg

Tipo do design Ar/hidráulico

Diâmetro máximo de rebite do mandril . . 3,2 mm

Peça do bico para os seguintes
tamanhos de rebite 4,8 mm, 4 mm,
4,8 mm e 4 mm 3,2 mm, 2,4 mm inch

Vão mínimo do cabeçote 22,86 mm

Entrada de ar Rosca NPT ¼ (fêmea)

Peso da ferramenta 1,59 kg

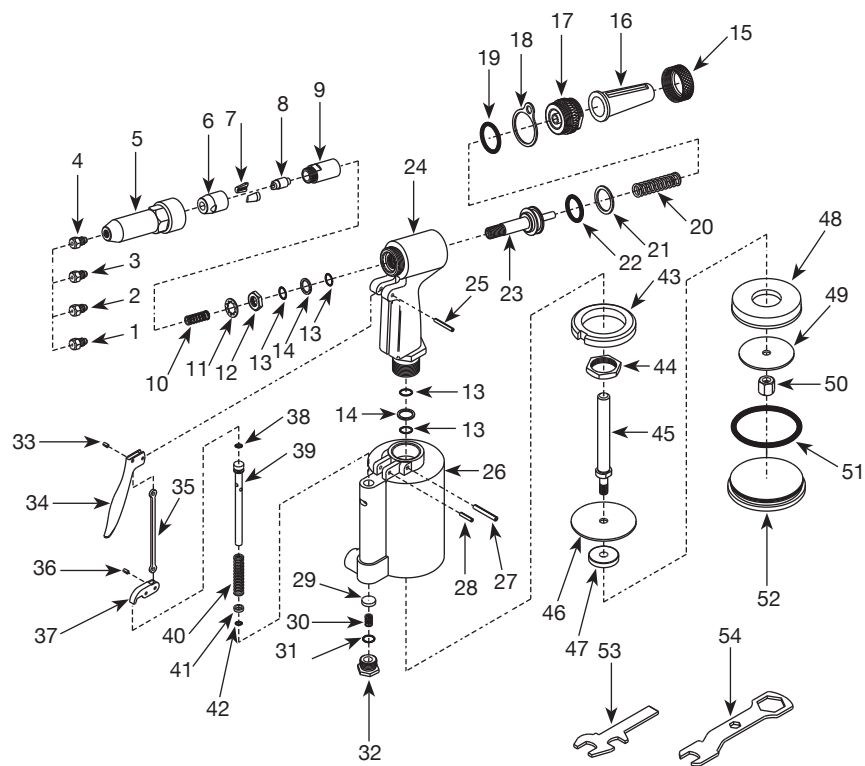
**Para peças de reposição ou assistência técnica,
entre em contato com o seu distribuidor local**

Por favor forneça as seguintes informações:

- Número do modelo
- Número de série (se houver)
- Descrição e número da peça como mostrado na lista de peças

Envie as correspondências para:

Campbell Hausfeld
Attn: Customer Service
100 Production Drive
Harrison, OH 45030 U.S.A.



REGISTRE SEU PRODUTO ON-LINE AGORA!
<http://reg.ch-commercial.com>

LISTA DE PEÇAS DE REPOSIÇÃO

No. de Ref.	Descrição	Número da Peça	Qtd.
1	Peça de bico de 3/32 pol.	□	1
2	Peça de bico de 1/8 pol.	□	1
3	Peça de bico de 5/32 pol.	□	1
4	Peça de bico de 3/16 pol.	□	1
5	Cabeçote do bastidor	■	1
6	Arranque frontal da caixa da sapata	■	1
7	Sapata	○	2
8	Impulsor da sapata	○	1
9	Arranque traseiro da caixa da sapata	■	1
10	Mola do impulsor da sapata	▼	1
11	Arruela de pressão da caixa	▼	1
12	Porca de travamento da caixa	▼	1
13	Anel em O de reserva	▼	4
14	Anel de reserva	▼	2
15	Porca da tampa do bastidor	◆	1
16	Tampa de segurança	◆	1
17	Tampa do bastidor	◆	1
18	Clipe de suspensão	▼	1
19	Anel de vedação da tampa do bastidor	▼	1
20	Mola de retorno	▼	1
21	Anel de reserva	▼	1
22	Anel de vedação do pistão do óleo	▼	1
23	Pistão do óleo	◆	1
24	Cabeçote do bastidor	--	1
25	Pino de rotação	▼	1
26	Cilindro de ar com filtro de entrada	--	1
27	Pino do bastidor	▼	1
28	Pino da alavanca	▼ ❖	1
29	Vedação da válvula	▼	1
30	Mola da válvula	▼	1
31	Anel de vedação da tampa da válvula	▼	1
32	Tampa da válvula	--	1
33	Pino do Gatilho	▼ ❖	1
34	Gatilho	❖	1
35	Haste do disparador	❖	1

Continua na próxima página

LISTA DE PEÇAS DE REPOSIÇÃO (CONTINUAÇÃO)

No. de Ref.	Descrição	Número da Peça	Qtd.
36	Pino conector	▼ ❖	1
37	Alavanca do gatilho	❖	1
38	Anel-O de propulsor de válvula	▼	1
39	Propulsor de válvula	❖	1
40	Mola da válvula	▼	1
41	Colar de válvula	▼	1
42	Anel-O de colar	▼	1
43	Amortecedor de borracha	⦿	1
44	Contraporca de estrutura	--	1
45	Haste de pistão pneumático	⦿	1
46	Placa de ferro grande	--	1
47	Espaçador	--	1
48	Anel de pistão pneumático	⦿	1
49	Placa de ferro pequena	--	1
50	Contraporca de pistão pneumático	--	1
51	Anel-O de cilindro	▼	1
52	Tampa de cilindro	⦿	1
53	Chave de ponta de combinação	▲	1
54	Chave de mordente de combinação	▲	1

CONJUNTOS DE PEÇAS DE REPOSIÇÃO

No. de Ref.	Descrição	Número da Peça
▼	Kit de reparo e ajustes	SV153901AV
○	Kit de mordente de substituição	SV153902AV
□	Kit de adaptador de peças de ponta	SV153903AV
▲	Kit de chave	SV153904AV
■	Kit de conjunto de mordente	SV633600AV
◆	Kit de pistão de óleo	SV633700AV
⦿	Jogo do pistão	SV633800AV
❖	Kit de gatilho	SV633900AV
--	Não disponível	