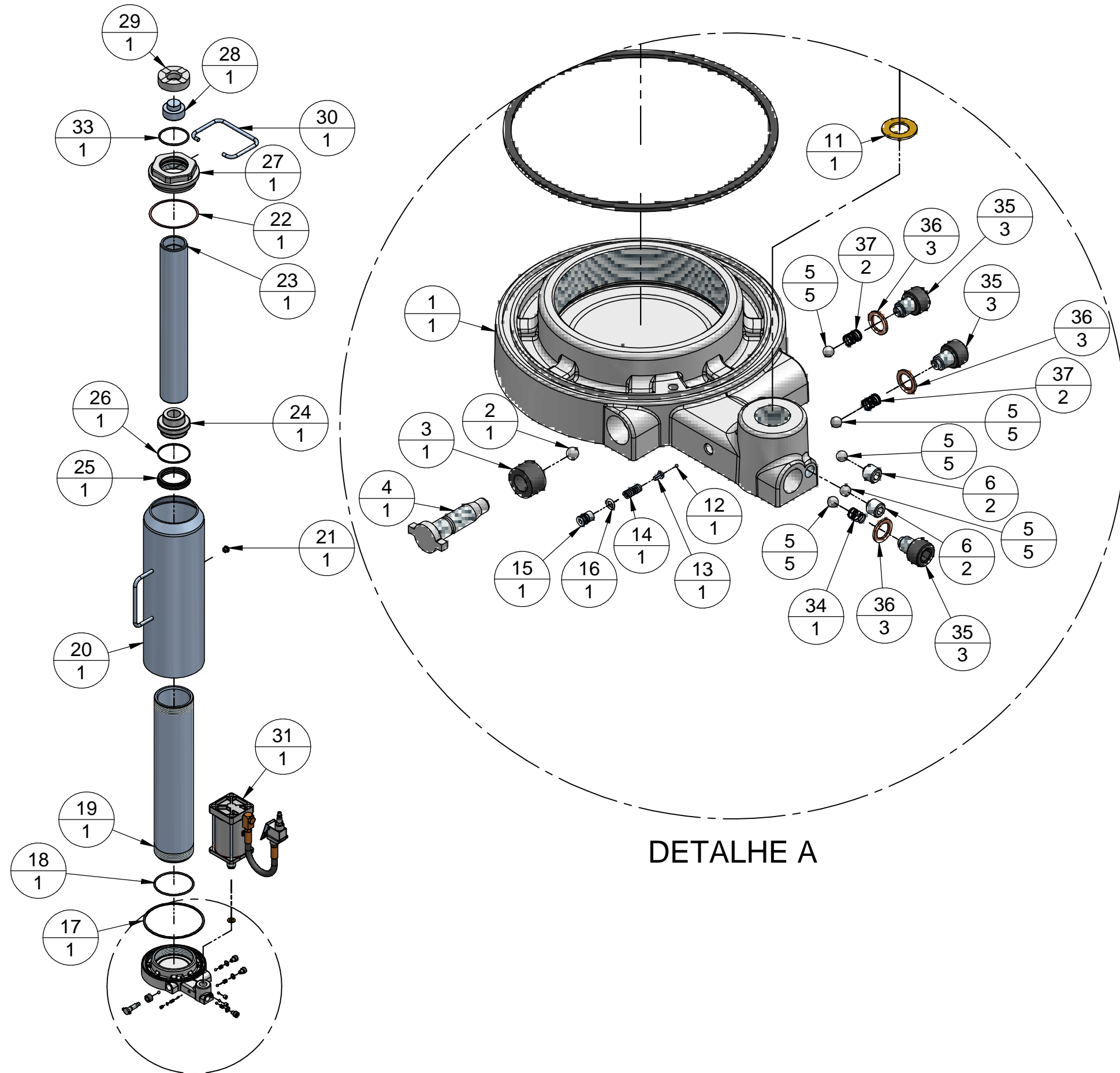


MACACO HIDROPNEUMÁTICO MTP-30 TON MOLEIRO - CÓDIGO 30800



DETALHE A

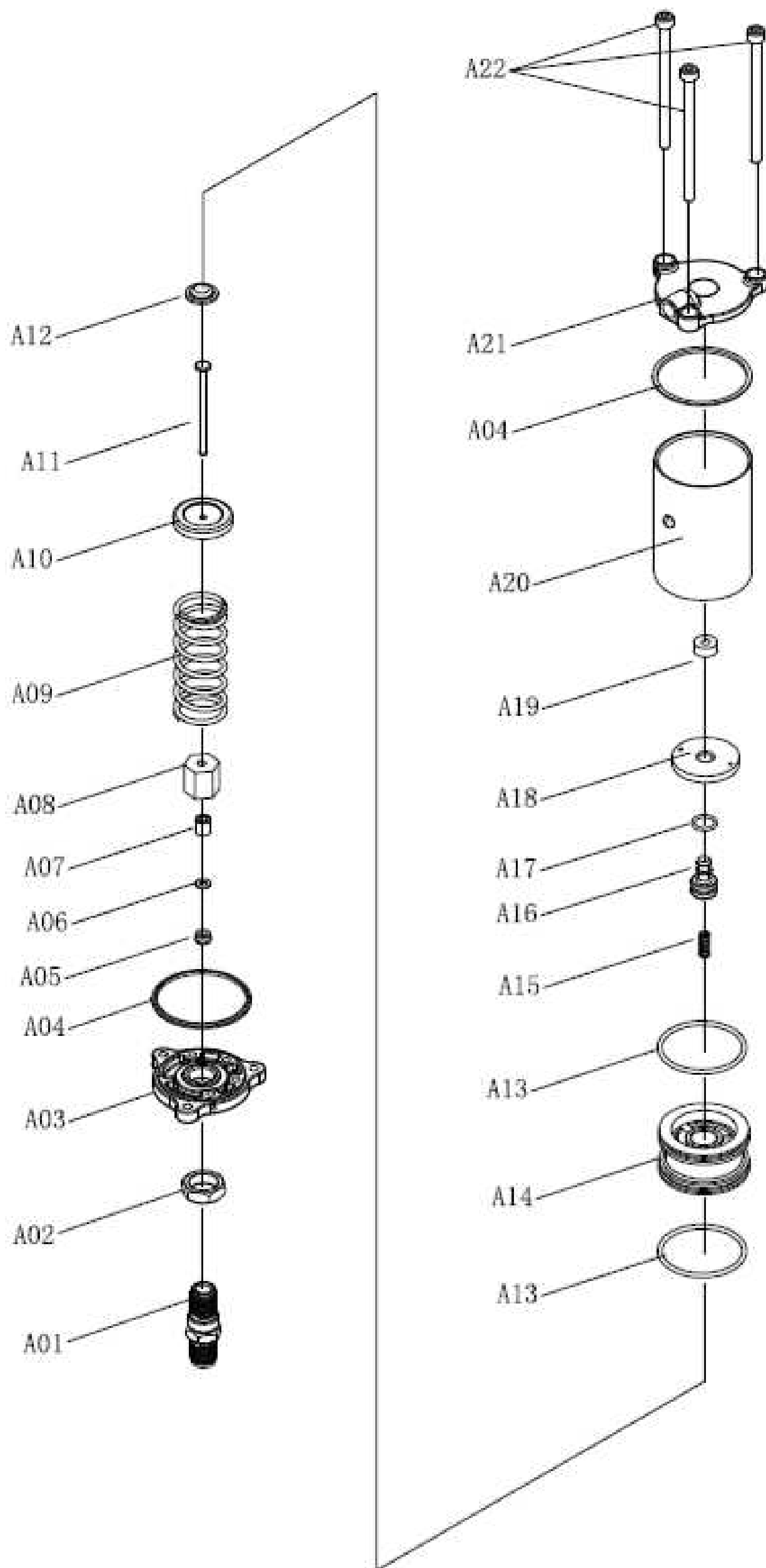
	Código	Peça	Qt.
1	30536	BASE	1
2	2501	ESFERA	1
3	2502	RETENTOR DO FECHADOR	1
4	2500	PARAFUSO FECHADOR	1
5	2505	ESFERA	5
6	2538	PARAFUSO ALLEN M8xI.25mm	2
11	1508	ARRUELA DE LATÃO	1
12	30068	ESFERA DA VAL. DE ALIVIO	1
13	30063	PINO GUIA DA ESFERA VAL. DE ALIVIO	1
14	30061	MOLA DE COMPRESSÃO	1
15	30564	PARAFUSO DA VALVULA DE ALIVIO	1
16	30065	ANEL	1
17	30021	ANEL CHATO DO CANECO	1
18	30041	ANEL DE VEDAÇÃO DO CILINDRO	1
19	30129	CILINDRO	1
20	30825	CANECO DE DEPÓSITO	1
21	2522	TAMPÃO DO NIVEL DO ÓLEO	1
22	30028	ANEL DE FIBRA	1
23	30132	HASTE	1
24	30030	EMBOLO	1
25	30031	GAXETA DA HASTE 30 TON	1
26	30031_I	ANEL ANTI- EXTRUSÃO DA HASTE	1
27	30027	PORCA GUIA	1
28	30135	GUIA FIXADOR DA CABEÇA DE APOIO	1
29	30034	CABEÇA DE APOIO	1
30	30023	ALÇA	1
31	3050IC	CONJ. BOMBA HIDROPNEUMÁTICA	1
33	30026	ANEL DA PORCA GUIA	1
34	30572	MOLA DO PESCADOR	1
35	30570	M8 x I.25 - PARAFUSO DE FIXAÇÃO DA MOLA	3
36	30573	ARRUELA DE VEDAÇÃO	3
37	30571	MOLA DA VÁLVULA DO PESO	2

NOTA:

A
O PRESENTE DESENHO DESTINA-SE EXCLUSIVAMENTE A ORIENTAÇÃO PARA A CORRETA IDENTIFICAÇÃO DAS PEÇAS DE REPOSIÇÃO.

A BOVENAU RESERVA-SE O DIREITO DE ALTERAR O PRODUTO SEM PRÉVIO AVISO.

BOMBA HIDROPNEUMÁTICA - Cód. 30501C



Nº da Peça	Descrição	Quant.
A01	Parafuso Base M22x1.5	1
A02	Porca Sextavada	1
A03	Base	1
A04	Anel de vedação do cilindro	2
A05	Anel de Nylon	1
A06	Gaxeta tipo U	1
A07	Bucha de Nylon	1
A08	Porca Guia	1
A09	Mola	1
A10	Capa da mola	1
A11	Pistão Injetor	1
A12	Capa do Pistão Injetor	1
A13	Anel o'ring	2
A14	Embolo	1
A15	Mola	1
A16	Pistão do Embolo	1
A17	Anel o'ring	1
A18	Tampa do embolo	1
A19	Vedação da válvula	1
A20	Cilindro	1
A21	Tampa	1
A22	Parafuso Tirante	2

NOTA:

O PRESENTE DESENHO DESTINA-SE EXCLUSIVAMENTE A ORIENTAÇÃO PARA A CORRETA IDENTIFICAÇÃO DAS PEÇAS DE REPOSIÇÃO.

A BOVENAU RESERVA-SE O DIREITO DE ALTERAR O PRODUTO SEM PRÉVIO AVISO.

DATA DE REVISÃO: 02/09/16