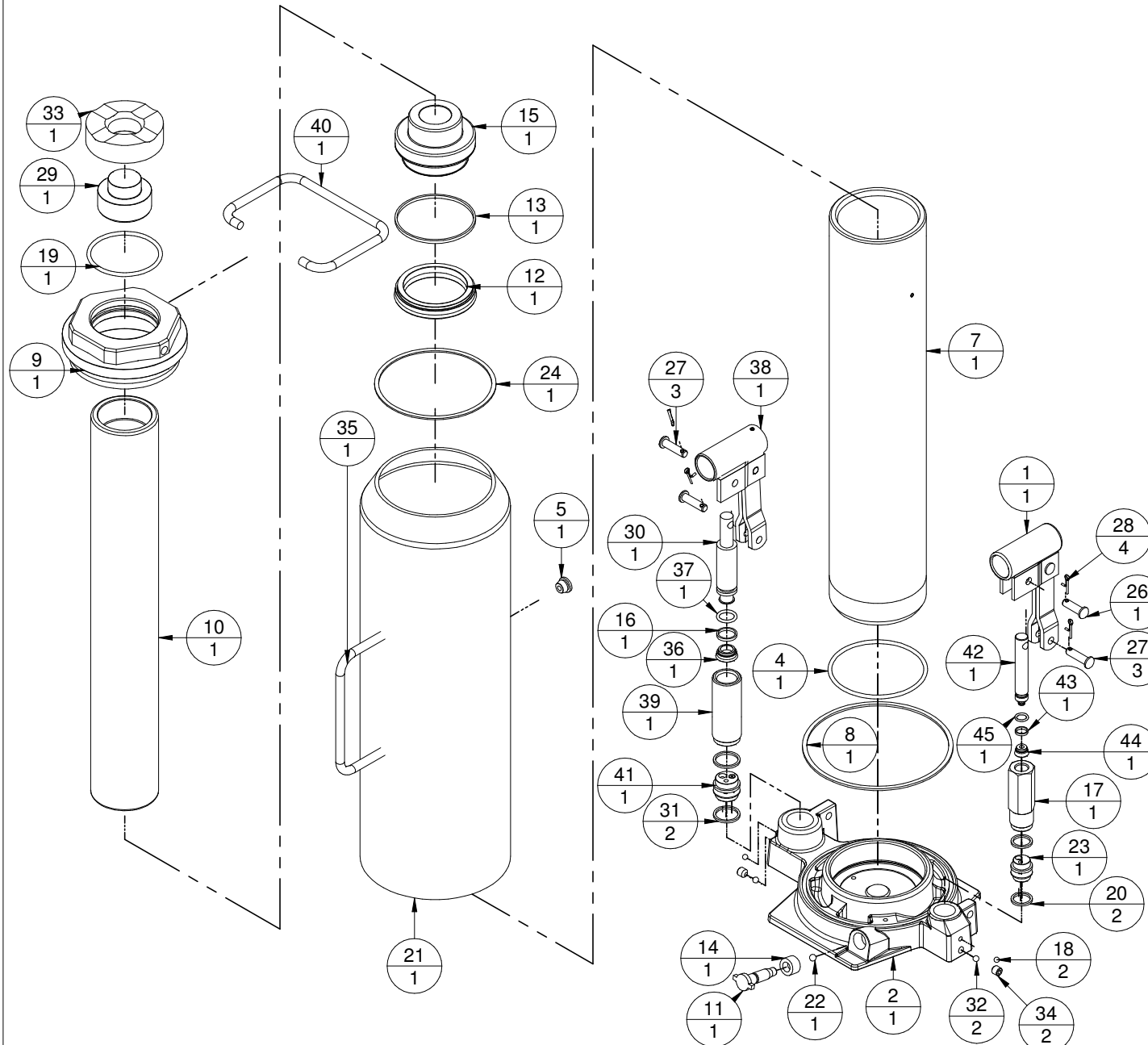


MACACO HIDRÁULICO 30100 - MTM 30 TON.



Número do Item	Código da Peça	Peça	Quantidade
1	2516C	CONJUNTO CATRACA	1
2	30136	BASE	1
4	30041	ANEL DE VEDAÇÃO DO CILINDRO	1
5	2522	TAMPÃO DO NIVEL DO ÓLEO	1
7	30129	CILINDRO	1
8	30021	ANEL CHATO DO CANECO	1
9	30027	PORCA GUIA	1
10	30132	HASTE	1
11	2500	PARAFUSO FECHADOR	1
12	30031	GAXETA DA HASTE 30 TON	1
13	30031_1	ANEL ANTI- EXTRUSÃO DA HASTE	1
14	2502	RETENTOR DO FECHADOR	1
15	30030	EMBOLO	1
16	J2013_1	ANEL DA GAXETA DO PISTÃO INJETOS	1
17	40009	GUIA SEXTAVADA	1
18	1705	ESFERA	2
19	30026	ANEL DA PORCA GUIA	1
20	30067	ANEL DE VEDAÇÃO DA VÁLVULA	2
21	30125	CANECO DE DEPÓSITO	1
22	2501	ESFERA	1
23	1750	VALVULA	1
24	30028	ANEL DE FIBRA	1
26	2514	PINO DO INJETOR	1
27	2520	PINO INF. SUP. DA CATRACA	3
28	2515	CONTRA PINO	4
29	30135	GUIA FIXADOR DA CABEÇA DE APOIO	1
30	30111	PISTÃO INJETOR	1
31	30167	ANEL DE VEDAÇÃO DA VÁLVULA	2
32	2505	ESFERA	2
33	30034	CABEÇA DE APOIO	1
34	2538	PARAFUSO ALLEN M8x1.25mm	2
35	30123	ALÇA	1
36	J2013	GAXETA DO PISTÃO INJETOR	1
37	J2028	ANEL DO PISTÃO INJETOR	1
38	40016C	CONJUNTO CATRACA	1
39	30109	GUIA DO INJETOR	1
40	30023	ALÇA	1
41	30150	VÁLVULA DE ALIVIO	1
42	2511	PISTÃO INJETOR	1
43	2513_1	ANEL ANTI-EXTRUSÃO	1
44	2513	GAXETA	1
45	2512	ANEL DO PISTÃO INJETOR	1

NOTA: O presente desenho destina-se exclusivamente a orientação para correta identificação das peças de reposição.
 A BOVENAU reserva-se o direito de alterar o produto sem prévio aviso.
 Atualizado em: 29/04/09