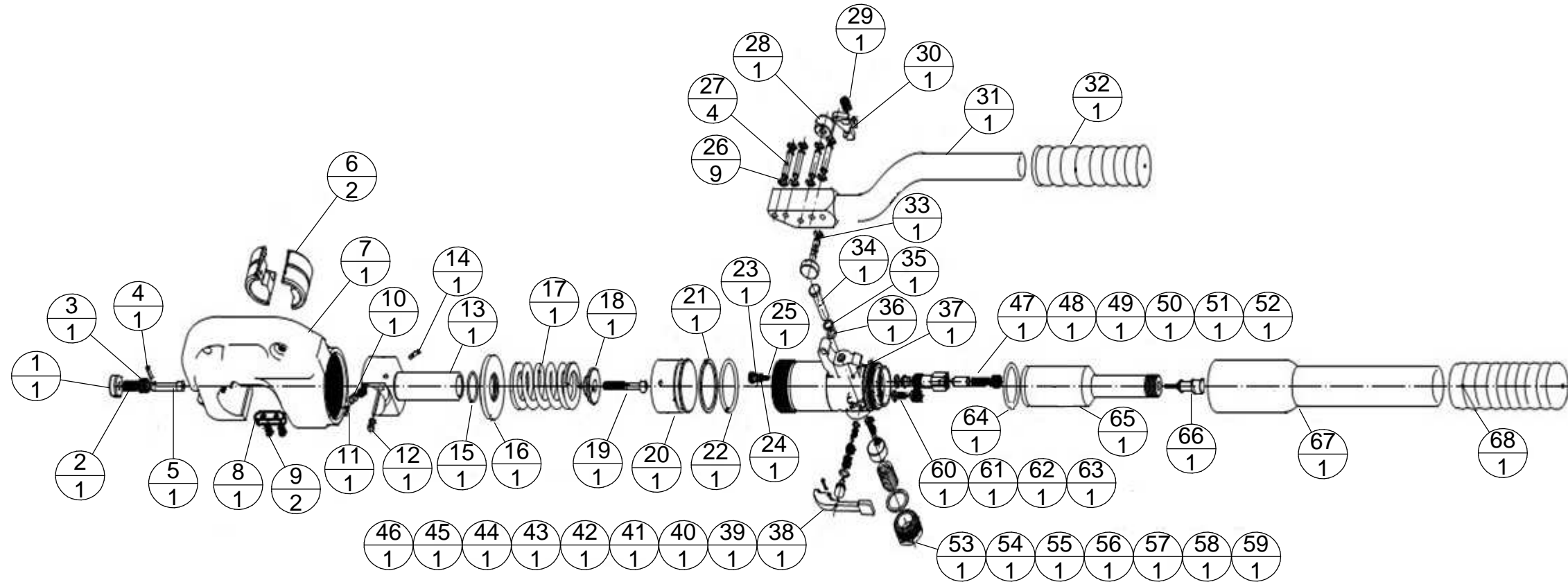


ALICATE HIDRÁULICO PRENSA TERMINAIS - APTH400



Número	Descrição	Quantidade
1	Tachão	1
2	Mola 07x8x14	1
3	Parafuso	1
4	Pino elástico 3x15	1
5	Pino	1
6	Matriz	2
7	Cabeça	1
8	Guia	1
9	Parafuso M3x8	2
10	Pino	1
11	Mola 0,6x4x10,6	1
12	Pino	1
13	Apoio da matriz	1
14	Anel elástico 3x12	1
15	Anel o'ring 24x2,4G	1
16	Gaxeta guia	1
17	Mola do pistão	1
18	Base da mola	1
19	Parafuso sextavado M6x45	1
20	Pistão	1
21	Anel de vedação 48x42x2	1
22	Anel o'ring 41x3,5G	1

23	Valvula de assento	1
24	Mola cônica	1
25	Esfera C4	1
26	Arruela 5	9
27	Tala	4
28	Roda guida	1
29	Mola do Gancho 1x7,6x18	1
30	Gancho	1
31	Alavanca	1
32	Alavanca Pega-mão	1
33	Pino trava	1
34	Pistão Injetor	1
35	Anel de apoio 11x8x1,5	1
36	Anel o'ring 7x2G	1
37	Cilindro	1
38	Anel de apoio 7x5,5x15	1
39	Mola 0,5x3,5x8	1
40	Esfera C4	1
41	Vávula de alívio	1
42	Mola 1x7x10	1
43	Anel o'ring 5,2x1,9G	1
44	Pistão de retorno	1
45	Pino de retorno	1

46	Anel elástico 2x14	1
47	Anel de vedação 11x7x1,5	1
48	Base da válvula de segurança	1
49	Corpo da válvula de segurança	1
50	Núcleo da válvula de segurança	1
51	Mola 1,2x4,5x22	1
52	Parafuso M10x1	1
53	Base da válvula simples	1
54	Mola cônica	1
55	Esfera C4	1
56	Pistão	1
57	Mola 2,8x14,2x44	1
58	Anel de cobre 25x20x1,3	1
59	Assento da mola	1
60	Anel de vedação 9x7x2	1
61	Mola cônica	1
62	Esfera C4.5	1
63	Corpo da válvula simples	1
64	Anel o'ring 23,8x3,1G	1
65	Reservatório de óleo	1
66	Tampão do reservatório de óleo	1
67	Corpo alavanca	1
68	Pega-mão	1

NOTA:

O PRESENTE DESENHO DESTINA-SE EXCLUSIVAMENTE A ORIENTAÇÃO PARA A CORRETA IDENTIFICAÇÃO DAS PEÇAS DE REPOSIÇÃO.

A BOVENAU RESERVA-SE O DIREITO DE ALTERAR O PRODUTO SEM PRÉVIO AVISO.